

《通过 BVE 我抓住了投资机会》

投资看似简单，但一不个小心就会把自己陷入“投机”困境。

《第一次接触到股票市场投资这项目》

2020 年 9 月份，人生第一个投资的公司就是手套业公司。

没错，一入手后一个星期内，帐面盈利赚了 10%，然后就卖了赚取差价。隔天再买入同样的公司，一个星期后又涨了 5%，然后再卖出赚取差价。顿时间，觉得原来投资就是这么简单，买进卖出。没难度。后续的交易，都以第一次完美收场的策略进行所谓的投资。结果如下：

(备注：用巴仙率呈现因为资金还不是很大)：

LKL: -29.83% ; Supermax: -9.58% ; IRIS: -7.02%

以上事件发生后，自己还懵懵懂懂认为亏的钱，往后肯定再可以“博”回来。

很庆幸，在我还未“博”下一轮之前，Youtube 让我终于遇见了一个改变我对“投资”认知的启蒙老师：**陈剑老师**。

《VALUE FARM》

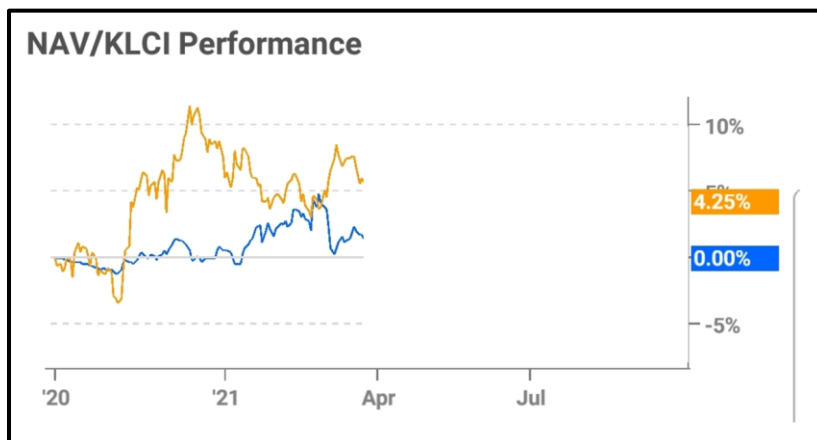
把陈剑老师 Youtube 频道里大大小小的教育影片看完后，当下终于觉悟，我之前不是投资，是投机！后续，我也参加了 VALUE FARM 课程，认认真真的去了解投资，特别是何谓“价值投资”。

VALUE FARM 是一个在辅助投资者如何在股市里稳扎稳打慢慢的赚钱的工具。

除了教育投资者定期存股策略，也帮助投资者们筛选出稳定生意与基本面良好的公司。如此一来，投资者们就可以避开陷阱，间接做到赢多输少。

加入 VALUE FARM 后，自己在做投资时也踏实很多，个人认为成果也不逊色（如下图）。

为了增长自己对价值基本面投资的认识以及把自己的资产推上更上一层楼，我在 2021 年 5 月份参加了 Business Investment Strategy (BIS)。



《Business Investment Strategy (BIS)》

BIS 课程里提倡的是好的生意，好的搭档，好的价格。顺序如此，不可混乱！

此外，BIS 课程里其中一个重要的环节是“Fact Find”。通过正确可靠的管道取回来的 Fact Find 质询，可以大大提升持股的信心，与相对应的策略。

上完 BIS 的课程后，有一个供大家共享咨询的平台，名为“BVE”，全名为 Business Value Exchange.

《Business Value Exchange (BVE)》

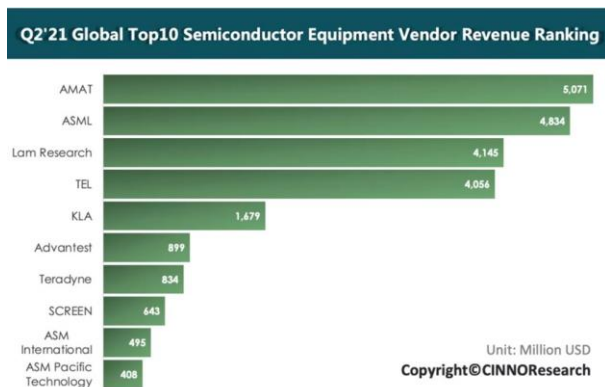
在 BVE, 每天都有不一样的导师以录影方式为大家跟进各别公司与生意的发展以及帮助大家挖掘更多的投资机会。

我会尽量把 BVE 里的影片与质询都看一篇。从不样的导师与不一样各别公司与资讯，可以学习到不一样的分析模式。

在 BVE 里，看着每一位导师们把每一间公司的现今与未来展望分析得淋漓尽致时，对我最大的帮助莫过于引导我如何把零零碎碎的质询链接起来，拼成一副完整的画。我把这领悟称之为 BVE Mind Map。当然，这也直接影响了自己接下来的投资部署与策略。

举例:

MK 老师在 8 月 28 日分享了“Q2'21 全球前十大半导体设备厂商营收排名”。



通过以上的图，接下来就会联想到几间马来西亚上市公司，而在进一步的分析。如：

1. SAM Engineering and Equipment (Customer: KLA, Teradyne & ASMI)
2. JFTECH (Tester: Advantest & Teradyne)

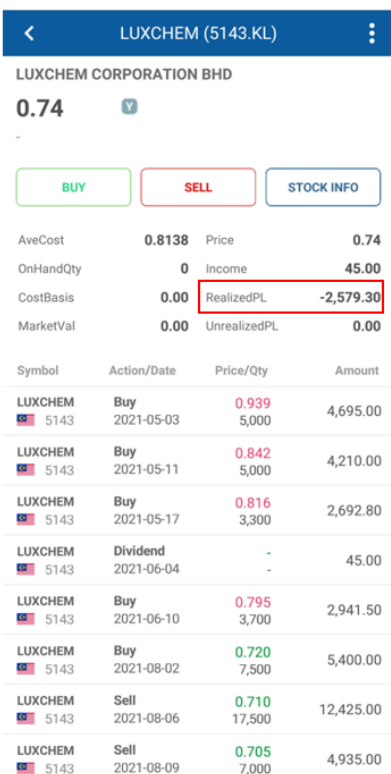
这些逻辑思维是我在参与 BVE 以前不曾出现过的。

BVE 并不是一个股票贴士平台。导师们的分析无疑是一个很好的辅助，但学员们还是必须自己消化里头的信息以及自行加以分析相对应的成长与风险评估。

借助这篇文章与大家分享自己的真实案例。(备注：Value Farm 里记录的都是真实记录)

案例 1: Luxchem

5 月份刚刚开始加入 BIS, 虽然课程还没结束, 但一看见 BVE 里分析的 Luxchem, 就觉得机不可失。在自身还未加以分析的情况下就往里头栽。结果我交一笔可以用来 Renew 两年 BVE 的学费。但, 这学费我给得心甘情愿。



Symbol	Action/Date	Price/Qty	Amount
LUXCHEM 5143	Buy 2021-05-03	0.939 5,000	4,695.00
LUXCHEM 5143	Buy 2021-05-11	0.842 5,000	4,210.00
LUXCHEM 5143	Buy 2021-05-17	0.816 3,300	2,692.80
LUXCHEM 5143	Dividend 2021-06-04	- -	45.00
LUXCHEM 5143	Buy 2021-06-10	0.795 3,700	2,941.50
LUXCHEM 5143	Buy 2021-08-02	0.720 7,500	5,400.00
LUXCHEM 5143	Sell 2021-08-06	0.710 17,500	12,425.00
LUXCHEM 5143	Sell 2021-08-09	0.705 7,000	4,935.00

我选择离开 Luxchem 的原因如下:

1. 当初没认真明白生意的模式, 这已经存在这一种隐形的风险。
2. 认真研究后, 其实自己买入的价位是属于偏中高。加上手套业辉煌期已过, 虽然接下来的业绩可能会因为更多手套厂的崛起而增加营收, 但原料售卖价格趋势已经逐渐回落 (BVE 里, Justin 老师都在提醒学员们原料价格已经从高位回调, Luxchem 的赚幅也会慢慢被摊薄。)
3. 如过公司回复平均 3.0sen 的派息能力, $DY = 3.7\%$ 。在以守为攻的角度, 还有比 Luxchem 更值得守的公司。

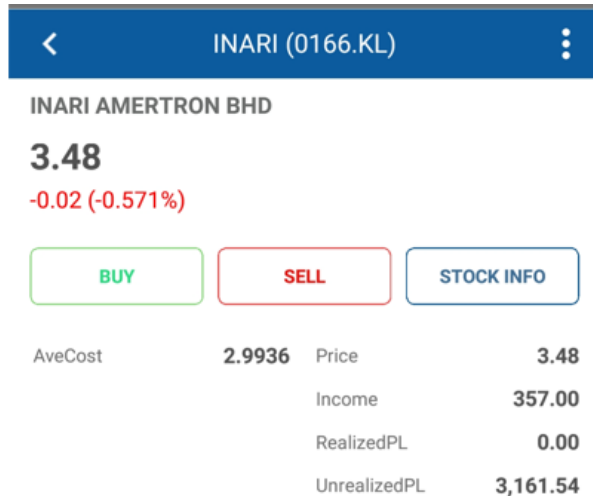
案例 2: INARIAMERTRON

INARI 是自己第一家投资的科技公司。因为估值偏高, 所以早期并没有大量建仓的胆识。

MK 老师在 BVE 里每个关于 INARI 的细心讲解与分析视频我绝不放过。每隔一段时间再看, 除了有温故知新的信息, 也让我在了解与分析公司的过程中达到事半功倍效果。

认真了解后，我就慢慢的在建仓。BVE 里的持续跟进也成为我的“定海神针”。股价的短暂波动还不至于动摇到我对 INARI 的成长把握。

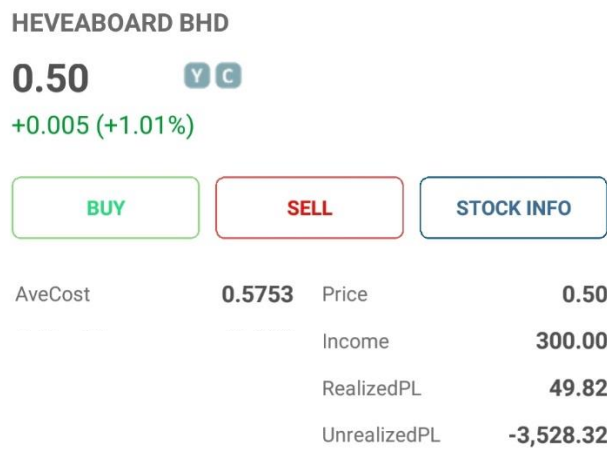
结果就如下图。等待开花结果的到来。



案例 3: HEVEA

看了 BVE 里陈剑老师与 MS HEW 的分析，觉得这是一个很好的以守为攻对象。自己当初是在偏高位进场，而后续因不断利空的因素如 FMCO，导致股价节节下调。而当时的我并不是选择离场，而是一而再，再而三的复习 BVE 里的内容。从 BVE 的分享内容得知，现阶段的利空都属于短暂性影响，并不伤及根部。倘若真的伤及到了根部，导师们会提醒大家多加注意。

后续我选择了慢慢的建仓。以平均买入价为计算，若公司一年派 3.0 Sen 股息，DY = 5.2%。这已经达到双尾数股息的一半。虽然现阶段的纸上盈利仍为负数，但只要公司的生意持续保持，就会有能力持续派息。



《总结》

BVE 是一个共享质询的大平台。

除了确保学员们接收到的质询可以达到“信息差”以外，其实还默默的引导学员们把自己的投资逻辑思维推上更高峰。

古语有云：工欲善其事，必先利其器。BVE 就是投资生涯里不可或缺的利器。